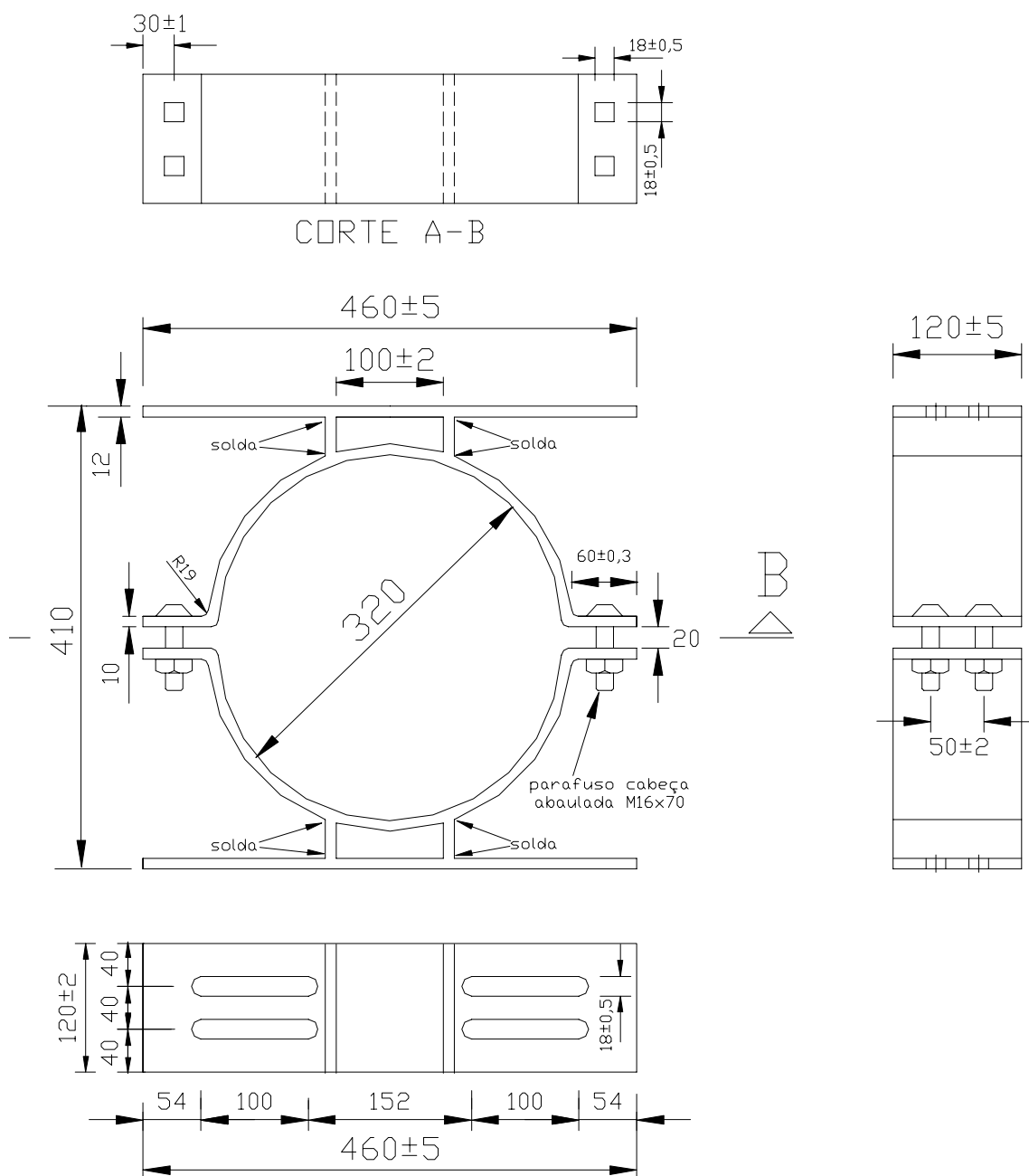


## 1. ÂMBITO DE APLICAÇÃO


Esta padronização se aplica para as redes de distribuição das concessionárias de energia CPFL Paulista, CPFL Piratininga, CPFL Santa Cruz, RGE – Rio Grande Energia, CPFL Jaguari, CPFL Mococa, CPFL Leste Paulista e CPFL Sul Paulista.

## 2. DESENHO DO MATERIAL

### 2.1 – Suporte para postes laterais 12m x 600daN – 2 peças





	Tipo de Documento: Política
	Área de Aplicação: Distribuição
	Título do Documento: Suportes para Fixação da Viga Central do Regulador de Tensão

Tolerâncias mm	Código de Material	
± 5	Paulista/Piratinga Jaguarí/Mococa/Leste e Sul Paulista/Santa Cruz	RGE
	50000016555	540940

### 3. NORMAS E DOCUMENTOS COMPLEMENTARES

GED 613 - Ferragens Eletrotécnicas

### 4. MATERIAL

Cinta: aço carbono 1010 a 1020, laminado;

Parafusos e porcas: aço carbono 1010 a 1020, laminado ou trefilado e forjado.

### 5. ACABAMENTO

O suporte deve ter superfícies lisas, uniformes e contínuas, sem saliências pontiagudas, arestas cortantes, cantos vivos ou outras imperfeições. A soldagem deve ser isenta de defeitos superficiais, tais como inclusão de escória, porosidade e falta de fusão. O suporte, porcas e parafusos devem ser zincados pelo processo de imersão a quente. O suporte deve ser zincado após a soldagem. O suporte deve ser fornecido montado, conforme indicados no desenho, com os respectivos parafusos e porcas.

### 6. IDENTIFICAÇÃO

Deve ser estampada no corpo de cada metade da cinta, de forma legível e indelével:

- Nome ou marca do fabricante;
- Data ou lote de fabricação;
- Diâmetro nominal “A” da cinta, em mm, conforme indicado na tabela em cada uma das partes.

### 7. CARACTERÍSTICAS TÉCNICAS

Características Geométricas e Dimensionais

Conforme indicado em desenho.


Características Mecânicas

A cinta corretamente instalada deve resistir aos seguintes esforços mecânicos aplicados durante 01 (um) minuto:

a) O par de suportes corretamente instalados, conforme detalhe para ensaio nº 1, deve suportar as seguintes solicitações:

- carga nominal com flecha residual máxima de 20 mm: F1= 1500 daN
- carga mínima de ruptura: F1= 3000 daN

N.Documento: 14028	Categoria: Manual	Versão: 1.1	Aprovado por: Rubens Bruncek Ferreira	Data Publicação: 19/04/2010	Página: 3 de 4
-----------------------	----------------------	----------------	--	--------------------------------	-------------------

	Tipo de Documento:	Política
	Área de Aplicação:	Distribuição
	Título do Documento:	Suportes para Fixação da Viga Central do Regulador de Tensão

- b) O suporte deve também suportar, conforme detalhe para ensaio nº 2 a aplicação de um esforço F2, de no mínimo 5000 daN sem ruptura.
- c) Torque nominal nos parafusos sem apresentar trincas nas regiões das abas das cintas: 8 daN.m.

## 8. ACONDICIONAMENTO

O fornecedor deve garantir que a embalagem do material preserve seu desempenho e suas funcionalidades durante o transporte, movimentação e armazenamento. Sempre que necessário, deve informar as condições especiais de transporte, movimentação e armazenamento.

A embalagem deve ser elaborada com material reciclável. Não será aceita embalagens elaboradas com poliestireno expandido, popularmente conhecido como “isopor”.

## 9. REQUISITOS AMBIENTAIS

No processo de produção deve ser minimizada ou evitada a geração de impactos ambientais negativos. Caso esta atividade produtiva se enquadre na Resolução CONAMA Nº 237/97 de 19 de dezembro de 1997, o fornecedor deverá apresentar uma cópia da Licença Ambiental de Operação (LO), para a homologação deste material. Para a homologação o fornecedor deve apresentar descrição de alternativa(s) para descarte do material após o final de sua vida útil.

## 10. REGISTROS DE REVISÃO

Este padrão foi desenvolvido com a colaboração dos seguintes profissionais das empresas CPFL Energia:

Empresa	Colaborador
CPFL Paulista	Marcelo de Moraes
CPFL Piratininga	Carlos Alberto Andrade Cavalcante
CPFL Santa Cruz	Amaury Haga
CPFL Jaguari / Mococa / Leste e Sul Paulista	Luiz Carlos Delalibera
RGE	Juliano Apollo do Amaral

Alterações efetuadas

Versão anterior	Data da versão anterior	Alterações em relação à versão anterior