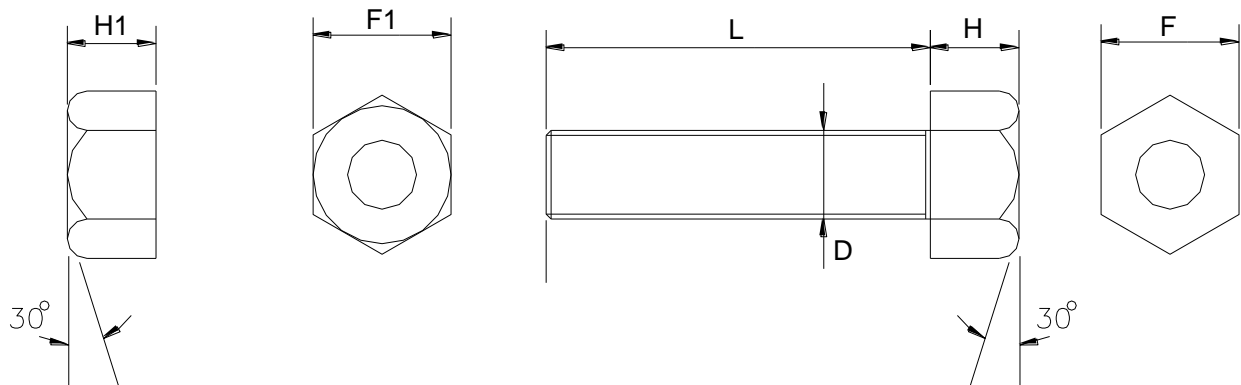


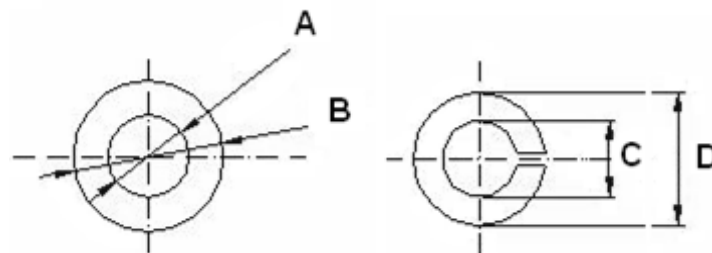
### 1-ÂMBITO DE APLICAÇÃO

Esta padronização se aplica as redes de distribuição primárias e secundárias das distribuidoras do Grupo CPFL Energia.

### 2-DESENHO DO MATERIAL



Rosca	Parafuso								Porca				Código CPFL	UnC
	L (mm)		D (mm)		F (mm)		H (mm)		F1 (mm)		H1 (mm)			
	Mín.	Máx.	Mín.	Máx.	Mín.	Máx.	Mín.	Máx.	Mín.	Máx.	Mín.	Máx.		
M10x1,5	60	60,5	9,8	10	16,6	17	6,2	7,3	16,6	17	6,8	8,0	50000015745	3025
M12x1,75	45	45,5	11,7	12	18,5	19	7,1	8,0	18,5	19	8,0	10,0	50000015194	6784
	60	60,5											50000015730	3026



Parafuso	Arruelas			
	Lisa		Pressão	
	A	B	C	D
M10	10,5	21,0	10,2+/-0,2	18,1
M12	13,0	24,0	12,2+/-0,5	21,1

### 3-CARACTERÍSTICAS ESPECÍFICAS


Conforme GED 613 – Ferragens Eletrotécnicas.

### 4-MATERIAL

Parafuso e arruelas (lisa e pressão): Aço inox

Porca: Liga de cobre estanhada.

As superfícies devem ser lisas e uniformes, isentas de rebarbas, saliências pontiagudas e arestas cortantes.

 <b>CPFL</b> <b>ENERGIA</b>  <i>Público</i>	Tipo de Documento: Padrão Técnico
	Área de Aplicação: Distribuição
	Título do Documento: Parafuso Cabeça Sextavada

O parafuso deve ser fornecido montado com uma porca, uma arruela lisa e uma arruela de pressão.

## 5-IDENTIFICAÇÃO

Na peça deve ser gravada de forma legível e indelével a marca ou nome do fabricante.

## 6-VERIFICAÇÕES DE RECEBIMENTO

Constatar que o material da porca é liga de cobre estanhado e conforme GED 613 – Ferragens Eletrotécnicas.

## 7-REQUISITOS AMBIENTAIS

No processo de produção deve ser minimizada ou evitada a geração de impactos ambientais negativos. Caso esta atividade produtiva se enquadre na Resolução CONAMA Nº 237 de 19 de dezembro de 1997, o fornecedor deverá apresentar uma cópia da Licença Ambiental de Operação (LO), para a homologação deste material. Para a homologação o fornecedor deve apresentar descrição de alternativa(s) para descarte do material após o final da sua vida útil.

## 8-REGISTROS DE REVISÃO

Este documento foi revisado com a colaboração dos seguintes profissionais das empresas da CPFL.

<b>Empresa</b>	<b>Colaborador</b>
CPFL Paulista	Marcelo de Moraes
CPFL Piratininga	Antonio Carlos de Almeida Cannabrava
CPFL Santa Cruz	Marco Antonio Brito
RGE	Albino Marcelo Redmann
RGE Sul	Erico Bruchmann Spier

Alterações efetuadas:

<b>Versão anterior</b>	<b>Data da versão anterior</b>	<b>Alterações em relação à versão anterior</b>
1.3	29/04/2003	Unificação da especificação para a CPFL Paulista, CPFL Piratininga, CPFL Santa Cruz e RGE.
2.0	15/08/2007	Alterado a NBR que especifica o produto
2.1	28/09/2007	Alterado cotas H1 max. da porca, cota A da arruela M12 e cotas C das arruelas de pressão.
2.2	08/10/2007	Inclusão dos códigos da CPFL Jaguariúna.
2.3	06/05/2008	Alteração do material do parafuso e arruelas para aço inox. Unificação dos códigos de materiais das distribuidoras.

N.Documento: 3798	Categoria: Manual	Versão: 2.10	Aprovado por: Caius Vinicius S Malaqoli	Data Publicação: 15/08/2018	Página: 2 de 3
----------------------	----------------------	-----------------	--	--------------------------------	-------------------



Público

Tipo de Documento: Padrão Técnico  
Área de Aplicação: Distribuição  
Título do Documento: Parafuso Cabeça Sextavada

2.4	28/07/2009	Erro do sistema.
2.5	28/07/2009	Unificação dos códigos.
2.6	03/01/2012	Inclusão de UnCs. Inclusão deste item de requisitos ambientais.
2.7	27/09/2012	Inclusão do item "Verificações de recebimento"
2.8	04/10/2013	Unificação com a RGE Sul
2.9	29/12/2017	Alteração da cota H de 6,7mm para 6,2mm do parafuso M10x1,5.