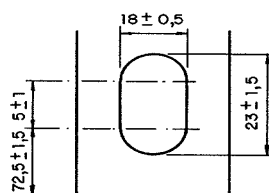
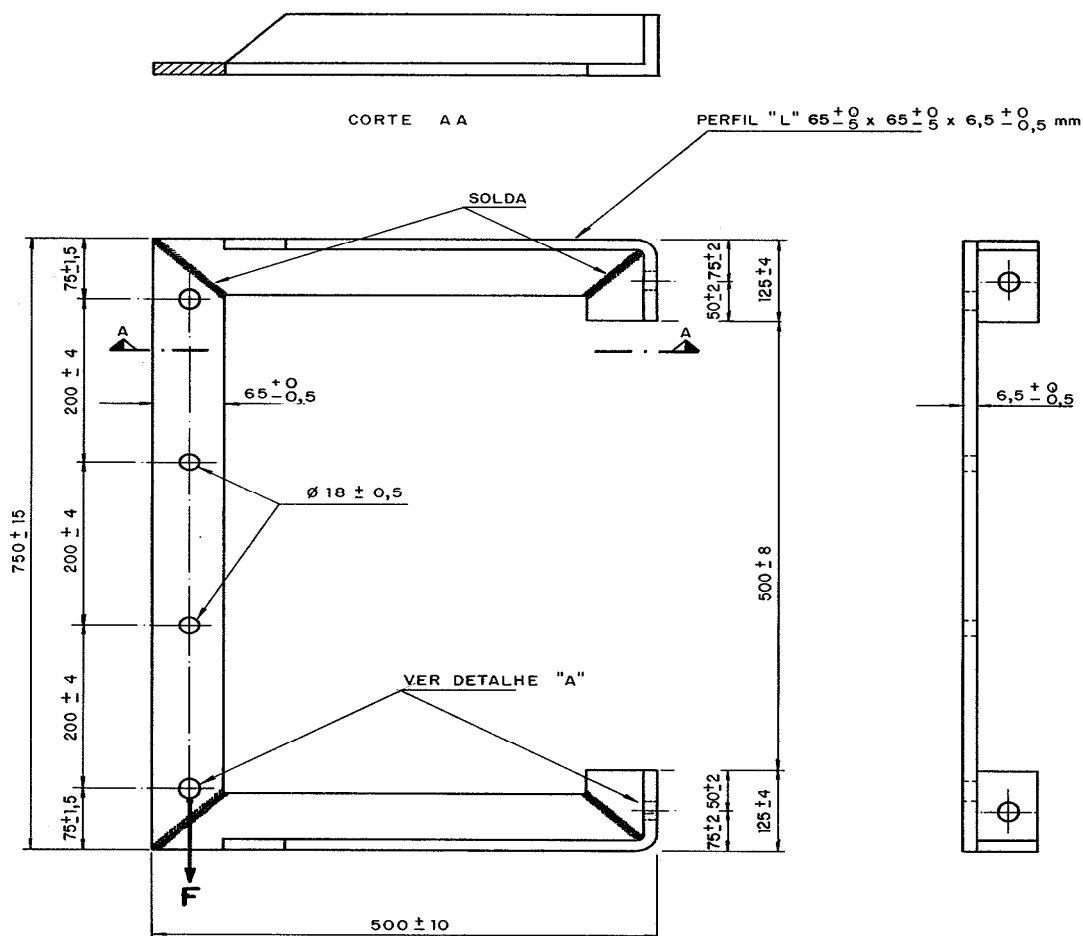


## 1. ÂMBITO DE APLICAÇÃO

Esta padronização se aplica para as redes de distribuição secundárias de todas as distribuidoras do Grupo CPFL Energia.

## 2. DESENHO DO MATERIAL



DETALHE A

Código CPFL	Código RGE Sul
40000002819	700000



Tipo de Documento:	Padrão Técnico
Área de Aplicação:	Distribuição
Título do Documento:	Afastador de Armação Secundária de Topo

### 3. CARACTERÍSTICAS GERAIS

Conforme desenho, tabela e especificações CPFL Número GED 613 - Ferragens Eletrotécnicas.

### 4. MATERIAL

Aço-carbono ABNT 1010 a 1020, laminado ou trefilado.

### 5. ACABAMENTO

O afastador deve ter superfícies lisas, uniformes e contínuas, sem saliências pontiagudas, arestas cortantes ou outras imperfeições.

Deve ser zincado pelo processo de imersão a quente.

### 6. RESISTÊNCIA MECÂNICA

O afastador corretamente instalado deve suportar as seguintes solicitações :

- a) Carga nominal :  $F = 300 \text{ daN}$
- b) Carga mínima sem deformação permanente :  $F = 500 \text{ daN}$
- c) Carga mínima de ruptura :  $F = 600 \text{ daN}$

### 7. IDENTIFICAÇÃO

Na peça deve ser estampado de forma legível e indelével, no mínimo nome ou marca do fabricante.

### 8. ACONDICIONAMENTO

O fornecedor deve garantir que a embalagem do material preserve seu desempenho e suas funcionalidades durante o transporte, movimentação e armazenamento. Sempre que necessário, deve informar as condições especiais de transporte, movimentação e armazenamento.

A embalagem deve ser elaborada com material reciclável.

### 9. REQUISITOS AMBIENTAIS

No processo de produção deve ser minimizada ou evitada a geração de impactos ambientais negativos. Caso esta atividade produtiva se enquadre na Resolução CONAMA N° 237/97 de 19 de dezembro de 1997, o fornecedor deverá apresentar uma cópia da Licença Ambiental de Operação (LO), para a homologação deste material.

Para a homologação o fornecedor deve apresentar descrição de alternativa(s) para descarte do material após o final de sua vida útil.

N.Documento:	Categoria:	Versão:	Aprovado por:	Data Publicação:	Página:
905	Manual	1.6	Caius Vinicius S Malagoli	02/08/2018	2 de 3



Tipo de Documento:	Padrão Técnico
Área de Aplicação:	Distribuição
Título do Documento:	Afastador de Armação Secundária de Topo

## 10. REGISTRO DE REVISÃO

Este documento foi revisado com a colaboração dos seguintes profissionais das empresas da CPFL Energia.

Empresa	Colaborador
CPFL Paulista	Marcelo de Moraes
CPFL Piratininga	Antonio Carlos de Almeida Cannabrava
CPFL Santa Cruz	José Carlos Brizola Junior
CPFL Jaguari/Mococa/Leste e Sul Paulista	Marco Antonio Brito
RGE	Albino Marcelo Redmann
RGE Sul	Carlos Eduardo Balvedi

### Alterações efetuadas

Versão anterior	Data da versão anterior	Alterações em relação à versão anterior
1.1	16/04/2003	Unificação do padrão para a CPFL Paulista, CPFL Piratininga, CPFL Santa Cruz e RGE.
1.2	28/12/2007	Correção da localização dos furos oblongos no desenho.
1.3	28/12/2007	Erro do sistema
1.4	09/08/2012	Unificação com a RGE Sul e adequação do documento.
1.5	03/10/2017	Correção do desenho do material.

N.Documento:	Categoria:	Versão:	Aprovado por:	Data Publicação:	Página:
905	Manual	1.6	Caius Vinicius S Malagoli	02/08/2018	3 de 3